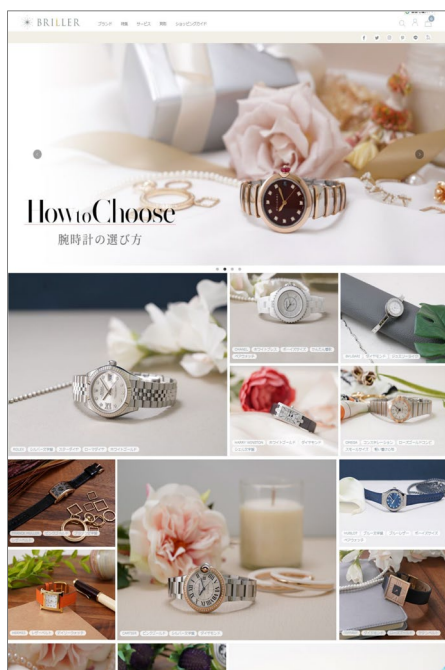


時計の価値を大切につなぐ

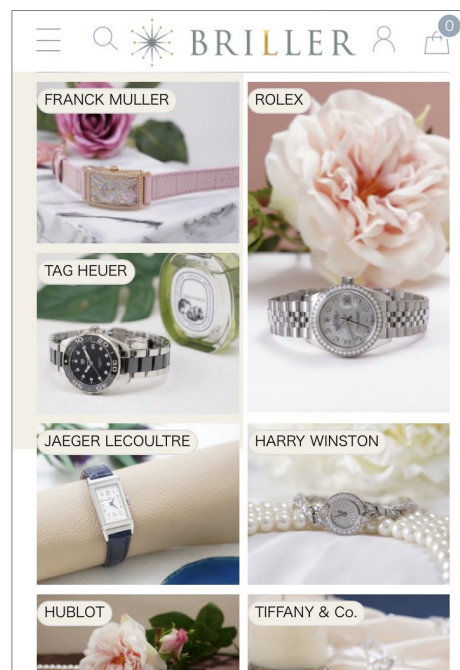
レディース腕時計専門サイト「BRILLER」

時計専門店「GMT」から新業態として12月9日オープン

価値ある商品を扱うシュッピン株式会社(本社:東京都新宿区、代表取締役社長CEO:小野 尚彦、東証一部:証券コード3179)は、カメラ専門店「Map Camera」、時計専門店「GMT」、筆記具専門店「KINGDOME NOTE」、自転車専門店「CROWN GEARS」の4つの専門店に加え、新たにレディース腕時計専門サイト「BRILLER(ブリエ)」を2019年12月9日にオープンいたしました。



EC サイト



スマホサイト

■ レディース腕時計専門店「BRILLER」オープンの経緯

時計専門店「GMT」では、メンズ向け高級機械式時計をメインとして取り扱っておりますが、レディース腕時計の取扱いも始める中、2019年3月期のレディース腕時計の売上高は6億円と成長してきており、この度、「GMT」からスピンアウトとし、レディース腕時計専門サイト「BRILLER」を立ち上げることとなりました。

女性のお客様に親しみやすいスマートフォンを中心としたサイトにおいては、GMTと同じく「安心・安全なお取引」を主軸に、新品、中古の販売と買取をいたします。ワンプライス買取も導入し、「高い専門性」と「丁寧な対応」を信条に真摯なサービスの提供に取り組んで参ります。BRILLERが狙う市場は、レディース高級腕時計市場メインとし、今後はジュエリー、宝飾品の市場へと広げていく事を計画しています。

<リリースに関するお問い合わせ先>

シュッピン株式会社 コーポレート戦略本部 広報担当 岡部

TEL : 03-3342-0088(代表) / FAX : 03-3342-2665 / MAIL : pr@syuppin.com

■ BRILLER の特徴

女性が「生き生きと輝いた時間を過ごすことを大切に」というコンセプトのもと、フランス語で「輝く」という意味の「BRILLER」を屋号と致しました。

女性のお客様に、レディース高級腕時計の魅力が、より直感的に伝わるように、美しい商品写真をメインに SNS との連携を強化しスマートフォンを中心としたサイト作りを行いました。

丁寧にメンテナンスされたクオリティの高い価値ある腕時計は、時代を超えてもその価値は変わることはありません。ファッションの一部として身に着け、おしゃれの幅を広げ、自分を表現する楽しさを、より多く女性のお客様へ提案していきます。

オープン記念として、商品代金税込 50 万円以上お買上げのお客様、先着 30 名様に、オリジナルレザートレイをプレゼントいたします。ご自宅等で、時計やアクセサリ気軽に置く場所としてお使いください。

■ BRILLER では引続き GMT で培ったクオリティー・サービスも提供

1. 時代にニーズに合った、豊富な高級ブランド時計の新品(並行品)。
2. 時計のエキスパートが、オーバーホールやメンテナンスしたクオリティの高い中古品。
3. 取扱ブランドも、ROLEX、CARTIER、OMEGA、BVLGARI、CHANEL、HARRYWINSTON、PATEK PHILIPPE などの高級ブランド腕時計が中心。主な価格帯は 30 万～300 万円。
4. 商品の状態がわかりやすいようにすべての商品に 30 カットの写真を掲載。
5. より立体感をお伝え出来る動画も豊富に掲載。
6. 分りやすく安心に定額でご売却出来る「ワンプライス買取」の提供。
7. 実際の商品は、「GMT」の店舗にて手に取って確認頂くことができます。

<サイトURL>

「レディース腕時計専門サイト BRILLER」 <https://www.briller-gmt.com/>

「BRILLER BLOG」 <https://blog.briller-gmt.com/>

「BRILLER Official Facebook」 <https://www.facebook.com/briller.gmt/>

「BRILLER Instagram」 https://www.instagram.com/briller_gmt/

「BRILLER twitter」 https://twitter.com/briller_gmt

「BRILLER Pinterest」 https://www.pinterest.jp/briller_gmt/pins/

<問い合わせ先>

住所: 〒160-0023 東京都新宿区西新宿1-14-11 Daiwa西新宿ビル3F
電話番号: 03-3343-2202

<リリースに関するお問い合わせ先>

シュッピン株式会社 コーポレート戦略本部 広報担当 岡部
TEL : 03-3342-0088(代表) / FAX : 03-3342-2665 / MAIL : pr@syuppin.com

<GMTについて>

海外の機械式高級時計を中心に扱う時計専門店「GMT」は、「いつ、どれを買っても、間違いの無い品が届く」よう、安心・安全を第一に考えた商品とサービスを提供しています。中古品はその時々注目製品や往年の人気商品、新品は発表されたばかりの最新製品もいち早く揃えるなど、市場のニーズを素早く捉え、トレンドを反映したエンターテイメント性溢れる品揃えとなっています。

中古品は、当社の豊富な経験から構築されたデータベースを基に買取、その全てをエキスパートが確認。オーバーホールやメンテナンスを施してから販売しています。委託販売もっており、海外の有名オークションが扱うような製品が、高額な手数料もかからず簡単なお手続きで「安心・安全」にご購入いただけます。

<サイトURL>

「時計専門店GMT」 <https://www.gmt-j.com/>

「GMT BLOG」 <https://blog.gmt-j.com/>

「時計専門店GMT Official Facebook」 <https://www.facebook.com/GMT.tokyo>

「時計専門店GMT Official Instagram」 https://www.instagram.com/gmt_shinjuku/

<店舗情報>

時計専門店GMT

住所：〒160-0023 東京都新宿区西新宿1-12-5 ぶらんしえビル1F・2F

営業時間：11:00～20:30（※買取・委託販売の受付は～20:00）

電話番号：03-3342-3266

<会社概要>

社名：シュッピン株式会社 <https://www.syuppin.co.jp/>

所在地：東京都新宿区西新宿1丁目14番11号 Daiwa 西新宿ビル3階

代表者：代表取締役社長CEO 小野 尚彦

設立：2005年8月4日 資本金：5億1368万円

<リリースに関するお問い合わせ先>

シュッピン株式会社 コーポレート戦略本部 広報担当 岡部

TEL：03-3342-0088(代表)／FAX：03-3342-2665／MAIL：pr@syuppin.com